

Vzdělávací program VOŠ 82-44-N/01 Hudba – zaměření Jazz

Absolventská témata

Zkouška z odborných předmětů

Jazzová harmonie, Aranžování, Dějiny jazzu, rocku a popu

1)

(Jazzová harmonie)

Klustry, trojzvuky ve vrchní struktuře

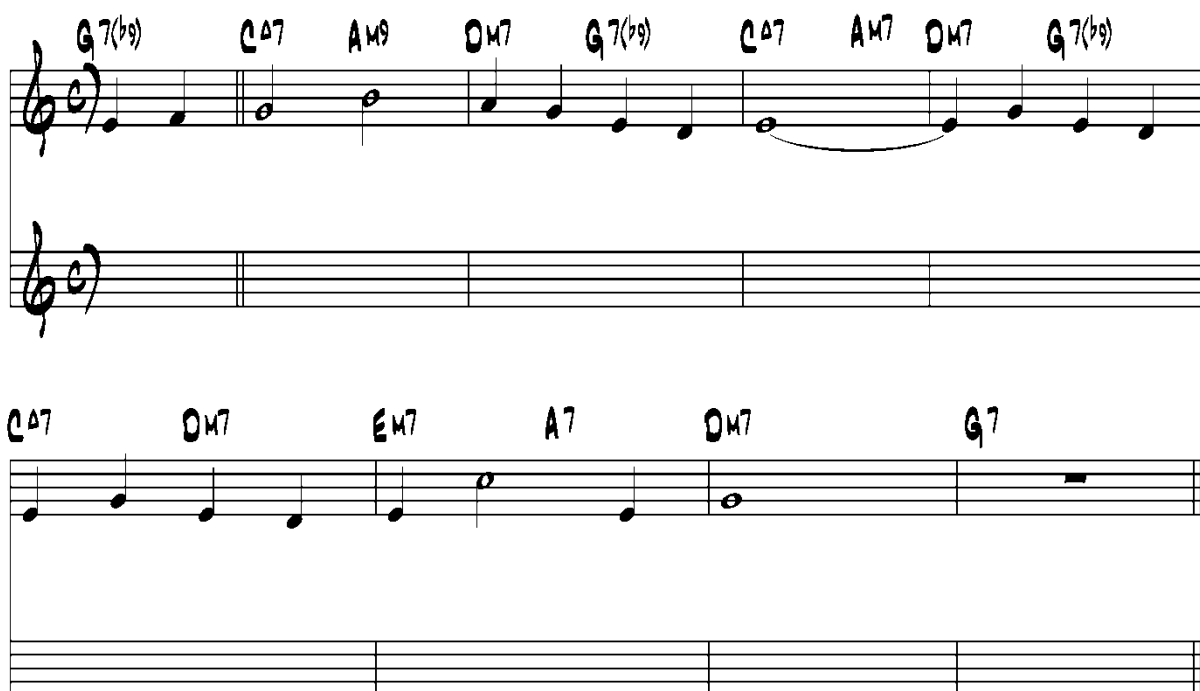
(technika, pravidla, lead range, L. I. L.)

(Aranžování)

Aranžmá – jeho součásti, rozvržení

(rytmická úprava melodie, anticipace atd.)

Proveďte rytmickou úpravu dané melodie:



Chords for the first system: G7(b9), C#7, A#9, D#7, G7(b9), C#7, A#7, D#7, G7(b9)

Chords for the second system: C#7, D#7, E#7, A7, D#7, G7

(Dějiny jazzu, rocku a popu)

Charlie Parker, Thelonius Monk a Bud Powell - život, tvorba, přínos a rozdíly.

Období jejich prvních bopových nahrávek.

2)

(Jazzová harmonie)

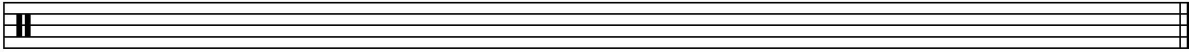
Kvartové voicings

(pravidla, 5,4,3 hlasy, lead range, L. I. L.)

(Aranžování)

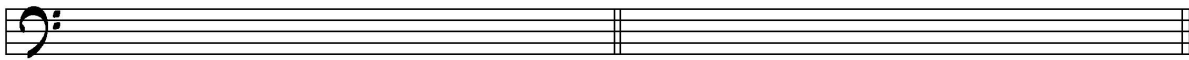
Bicí nástroje

(druhy nástrojů, paličky, notace)



Kontrabas, baskytara

(druhy nástrojů, ladění, rozsah, notace, tvorba basového partu, „walking“ basu)



Napište basový part ve stylu bossa nova:

MED. BOSSA NOVA
♩ = 120

LEAD SHEET

BASS

Chords: C^{M7}, D^{b7}, C^{M7}, G^{M7}, G^bM^{A7}, F^{M7}, G^{b7}, F^{M7}, B^{b7}SUS⁴



(Dějiny jazzu, rocku a popu)

Miles Davis. Jeho tvorba a vliv na vývoj jazzu. Zásadní Davisovy nahrávky.

3)

(Jazzová harmonie)

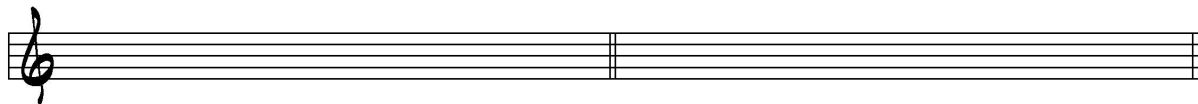
Harmonizace double lead

(výjimky – ak. tón v melodii, lead range pro t.h., r.h., š.h., L. I. L.)

(Aranžování)

Kytara

(druhy nástrojů, ladění, rozsah, notace)



Zaranžujte následující příklad dle instrukcí:

melodii hraje el. kytara s tenor saxofonem, akust. kytara hraje sambový doprovod.

SAMBA ♩=120

LEAD SHEET

EL. GUITAR

AC. GUITAR

E. Gtr.

Ac. Gtr.

DM EM7(b9) A7 DM EM7(b9) A7

(Dějiny jazzu, rocku a popu)

Cool Jazz a jeho představitelé. Chet Baker.

4)

(Jazzová harmonie)

Voicings – běžná harmonizace

(terciové voicings, spread, lead range pro t.h., r.h., š.h.)

(Aranžování)

Klávesové nástroje

(druhy kl. nástrojů, notace, rozsah, notace)

Zaranžujte následující příklad dle instrukcí:

melodii hraje synt zvukem horen, el. piano hraje doprovod.

SAMBA ♩=120

LEAD SHEET

SYNTH.

EL. PIANO

E. GTR.

AC. GTR.

Dm Em7(b9) A7 Dm Em7(b9) A7

(Dějiny jazzu, rocku a popu)

Stěžejní nahrávky roku 1959. Oscar Peterson.

5)

(Jazzová harmonie)

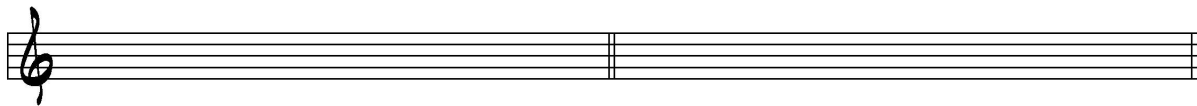
Harmonizace melodických tónů

(approach notes, 7 způsobů harmonizace)

(Aranžování)

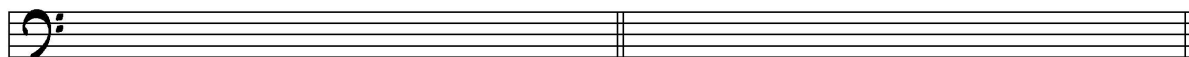
Trubka

(ladění, rozsah, notace, charakteristika rozsahu, problematika hry, dusítka)

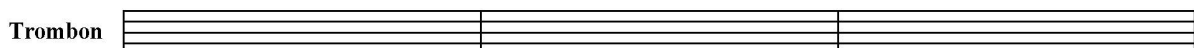
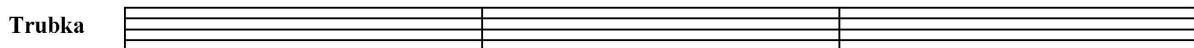


Trombon

(ladění, rozsah, notace, charakteristika rozsahu, problematika hry, dusítka)



Napište následující melodii pro trubku (transponovaně) a trombon. Zachovejte melodii v předepsané poloze.



(Dějiny jazzu, rocku a popu)

Lennie Tristano a George Russell – život, tvorba a její význam. Dave Brubeck.

6)

(Jazzová harmonie)

Tóny melodie

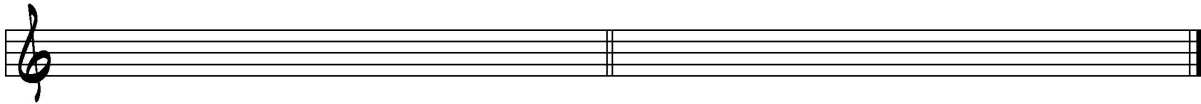
(akordické, tenze, anticipace, melodické tóny, harmonizace)

(Aranžování)

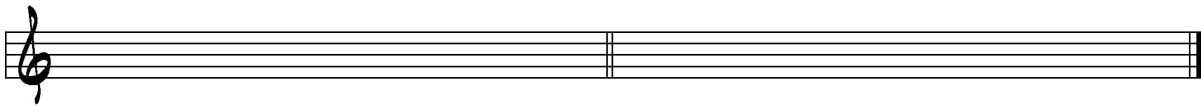
Saxofony

(ladění, notace, charakteristika rozsahu, problematika hry)

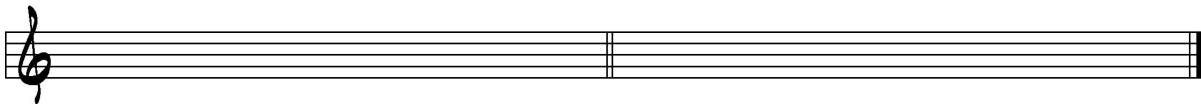
alto sax



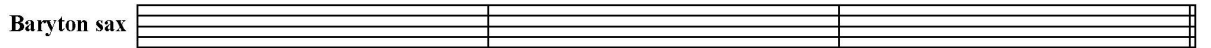
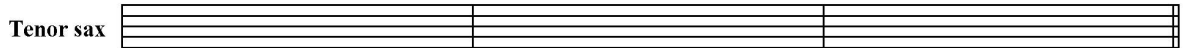
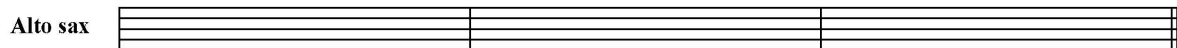
tenor sax



baritone sax



Napište následující melodii pro alto, tenor a baritone sax (transponovaně). Zachovejte melodii v předepsané poloze.



(Dějiny jazzu, rocku a popu)

Modální jazz. Hlavní rozdíly mezi modálním jazzem a bebopem (harmonie, zvuk, melodika, forma). Nejstarší příklady modálního jazzu. McCoy Tyner.

7)

(Jazzová harmonie)

Principy modální harmonie

(mody, charakteristika, srovnání s funkční harmonií, charakt. intervaly, typické harmonické progrese)

(Aranžování)

Psaní solo, unisono a oktávy

(v dané tónině, volba tóniny)

Napište následující příklad dle zadání:

Fast

Znějící

1. v oktávě

Trubka
(transponovaně)

Trombon

2. unisono

Alto Sax
(transponovaně)

Tenor Sax
(transponovaně)

(Dějiny jazzu, rocku a popu)

Hard Bop. Jazz Messengers.

8)

(Jazzová harmonie)

Modální záměna

(kadenční akordy, charakteristický interval, záměna dur-dur, dur-moll, moll-moll)

(Aranžování)

Dvojhlas soli

(interval, melodické tenze, harmonické tenze, průchody)

Trojhlas soli

(úzká, široká sazba, čtyřhlasá variace)

Zaranžujte následující melodii pro 4 nástroje. Využijte sazby trojzvuků se zdvojením melodie spodní oktávou. Využijte úzkou i širokou sazbu. Můžete napsat, jak zní, nebo transponovaně.

daná melodie

Trpt.				
Alto Sax				
Tenor Sax				
Trom.				

(Dějiny jazzu, rocku a popu)

Hudební přínos tria Billa Evanse. Charakteristika Evansovy tvorby a hry. Evansovi spoluhráči, nahrávky. Další významní pianisté v historii jazzu, charakteristika a jejich srovnání.

9)

(Jazzová harmonie)

Principy reharmonizace

(substituce, kadence, závěry, blues, obohacování)

(Aranžování)

Čtyřhlasá sazba soli

(úzká, DROP 2, DROP 3, DROP 2+4, náhrady akord. tónu ve druhém hlase)

Zaranžujte následující pasáž. Využijte kteroukoli z technik probíraných v 4hlasé sazbě soli. Napište, jak zní, nebo transponovaně.

Bright Swing

E^b6 D7 E^b6 A^b7 D7 Gm7(b5) C7

Melody



Trpt.

Tenor Sax

Trom.

Bari Sax

Detailed description: The image shows a musical score for a piece titled 'Bright Swing'. The key signature is B-flat major (two flats). The melody is written in a treble clef with a 4/4 time signature. The melody consists of the following notes: G4 (quarter), A4 (quarter), Bb4 (quarter), A4 (quarter), G4 (quarter), F4 (quarter), E4 (quarter), D4 (half). The notes G4, A4, and Bb4 have accents (>). Above the melody, the following chords are indicated: E^b6, D7, E^b6, A^b7, D7, Gm7(b5), and C7. Below the melody, there are five empty staves for other instruments: Trpt. (Trumpet), Tenor Sax, Trom. (Trombone), Bari Sax (Baritone Saxophone), and Sax (Soprano Saxophone).

(Dějiny jazzu, rocku a popu)

Tvorba Johna Coltrana a její tři oblasti. Koncept stěžejních nahrávek. Klíčoví spoluhráči J. Coltrana.

10)

(Jazzová harmonie)

Akord #IVm7b5

(výskyt, nejednoznačná funkčnost)

(Aranžování)

Pětihlasá sazba (vzniklá rozšířením 4hlasé sazby)

Zaranžujte následující příklad: takty 1-2 v úzké 5hlasé sazbě, takty 3-4 DROP 2. Napište, jak zní.

Ballad

B^b7 $A7$ A^b7 $G7$ $C7$ $F+7$ B^bMaj9

daná melodie

Trpt.

Alto Sax

Ten. Sax

Trom

Baryton Sax

(Dějiny jazzu, rocku a popu)

Charles Mingus, inspirace k jeho skladbám a způsob práce s kapelou. Další výrazné skladatelské osobnosti jazzové historie.

11)

(Jazzová harmonie)

Klamné rozvody dominanty, rozvody mimotonální dominanty a její substituce
(do jiných stupňů a nedoškálných akordů)

(Aranžování)

Omezení spodních intervalů,
rozvržení aranžmá, dynamika, artikulace

Analyzujte následující sazby a určete, zda se v nich vyskytuje jedno nebo více porušení Omezení spodních intervalů.

E m7(b5) Dm7 A7 B m7(b5) Fm7

C6 Bb7 F#m7 Am7 Eb7

(Dějiny jazzu, rocku a popu)

Free jazz a jeho začátky. Stěžejní osobnosti – jejich srovnání. Zásadní freejazzové nahrávky.

12)

(Jazzová harmonie)

Mimotonální zmenšený septakord

(typy, výskyt, ak. stupnice, tenze, substitute, reharmonizace)

(Aranžování)

Pětihlasá sazba soli

(tvorba, záměny v 5 hlase – při akordickém tónu v melodii - při tenzi v melodii)

Zaranžujte následující melodii v pětihlasu, úzká sazba. Můžete napsat transponovaně, nebo jak zní.

Ballad

F Maj7 A 7 D m6 D7 E^b7(9) G m7 C7(9) F Maj7

Melody

mp

Trpt

Alto Sax

Tenor Sax

Trom

Bari Sax

(Dějiny jazzu, rocku a popu)

Fusion, historické souvislosti vzniku. Klíčové kapely tohoto období, jejich srovnání a jejich představitelé.

13)

(Jazzová harmonie)

Mimotonální střídavá dominanta

(dominantní jádro II-V, akord. stupnice, řetězce, reharmonizace)

(Aranžování)

Harmonizace přístupových tónů

(popis přístupů, způsoby harmonizace)

Vypracujte následující příklad dle označených způsobů harmonizace.

Musical notation for a 4/4 piece. The melody starts with a quarter note F#4, followed by a dotted quarter note G4, an eighth note A4, and a quarter note B4. Above the first measure is the label F#ø. Above the second measure is (CH) FΔ. Above the third measure is (2CH) E m7. Above the fourth measure is (DOM) D m7. The bass line is empty.

Musical notation for a 12/8 piece. The melody starts with a quarter note C4, followed by a dotted quarter note D4, an eighth note E4, and a quarter note F4. Above the first measure is the label C6. Above the second measure is (DI). Above the third measure is (DOM). Above the fourth measure is (CH). The bass line is empty.

(Dějiny jazzu, rocku a popu)

Vznik a význam vydavatelství ECM. Významné osobnosti s tímto vydavatelstvím spolupracující. Charakteristické znaky evropského jazzu.

14)

(Jazzová harmonie)

Dominanty s nedominantní funkcí, postupné dominanty

(funkčnost, ak. stupnice)

(Aranžování)

Rozprostřená sazba hlasů (spread voicing)

(4 a 5 hlasů – s danou melodií, bez dané melodie, zdobení vnitřních hlasů)

Napište rozprostřenou sazbu hlasů na dané harmonické schéma. Vytvořte melodické zdobení vnitřních hlasů. Napište, jak zní.

Ballad

G[△]7 G[#]dim7 A m7 A[#]dim7 B m7 E7(b9)

Trpt.

Alto

Tenor

Trom.

Bari.

(Dějiny jazzu, rocku a popu)

Stěžejní orchestry, jejich charakteristika a jejich "lídři" od šedesátých let do současnosti.

15)

(Jazzová harmonie)

Mimotonální dominanta a její substituce

(tenze a akordické stupnice)

(Aranžování)

Zdobení melodie

(přístupové tóny, akordické tóny atd.)

Ozdobte danou melodii (neharmonizujte). Napište artikulaci pro každé zdobení, jak bude hráno dechovým nástrojem.

Am7 D7 G^Δ7 C[#]m7(b5) F[#]7sus4 Bm7 Bm6

1.

2.

3.

(Dějiny jazzu, rocku a popu)

Historické a kulturní okolnosti vzniku jazzu. Rozvoj jazzové hudby v souvislosti s New Orleans, Chicago a Kansas City.

16)

(Jazzová harmonie)

Mollová subdominant a mollová tónika v dur

(modální záměna dur-moll, ak. stupnice, plagální závěr)

(Aranžování)

Podehrávky tvořené průchodovými tóny

Napište podehrávky doprovázející danou melodii. Vytvořte vhodné melodické zdobení. (Jak zní.)

Ballad

Trpt.

Alto,
Tenor,
Trom.

atd

(Dějiny jazzu, rocku a popu)

Rozdíl mezi styly ragtime a stride piano a jejich čelní představitelé. Význam Tin Pan Alley.

17)

(Jazzová harmonie)

Substituce dominanty

(subV, VIIo, akord. stupnice, autentický závěr)

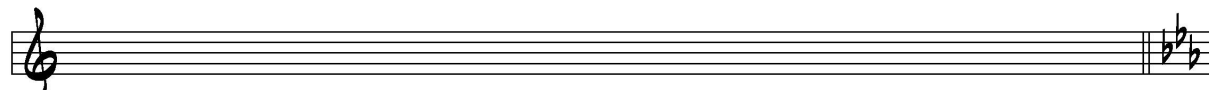
(Aranžování)

Akordické stupnice

(charakteristika, tvorba, tenze, avoid notes – notace, značení)

Napište akordickou stupnici odpovídající dané ak. značce, označte avoids a tenze.

E^bM7



C7(b9)



(Dějiny jazzu, rocku a popu)

Charakteristika blues. Rozdíl mezi city a country blues, představitelé těchto směrů. První bluesový skladatel a vývoj blues během 20. století.

18)

(Jazzová harmonie)

Symetrie, zmenšená stupnice

(principy symetrie, víceznačnost)

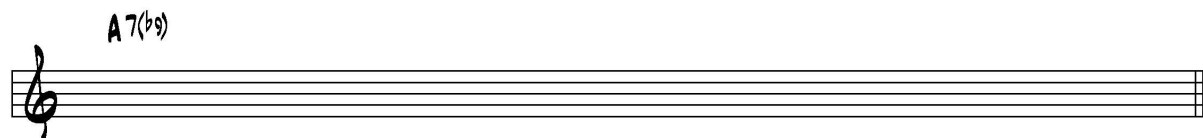
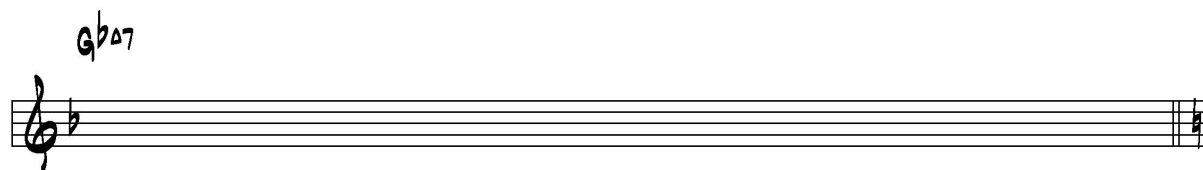
(Aranžování)

Tonální akordické stupnice

(standardní ak. st., V7, V7/V, SUB V7 atd.)

Modální akordické stupnice

Napište akordickou stupnici odpovídající dané ak. značce, označte avoids a tenze.



(Dějiny jazzu, rocku a popu)

První jazzová nahrávka. "Bílá škola Chicaga" - čelní představitelé a kapely.

19)

(Jazzová harmonie)

Úprava akordu

(pravidla, t.h., r.h., š.h. – dropy, zdvojení a vynechávání hlasů, b9, lead range, L. I. L)

(Aranžování)

Kvartové sazby

(tvorba 5hl. kv. sazeb, lead range – rozsah melodie)

Pokud je to možné, vytvořte na daných tónech 5hlasé kvartové sazby odpovídající ak. značce.

A musical staff with a treble clef and a common time signature. The staff contains five notes: C4 (middle C), E4, G4, B4, and C5. Above the first note (C4) is the chord symbol CΔ. The staff is enclosed in a double bar line at the end.

(Dějiny jazzu, rocku a popu)

Nejslavnější černošská jazzová kapela v Chicagu počátkem 20. let, její význam a hudební vývoj.

20)

(Jazzová harmonie)

Harmonie mollové melodické stupnice

(akordické stupnice – mody, uplatnění - funkčnost)

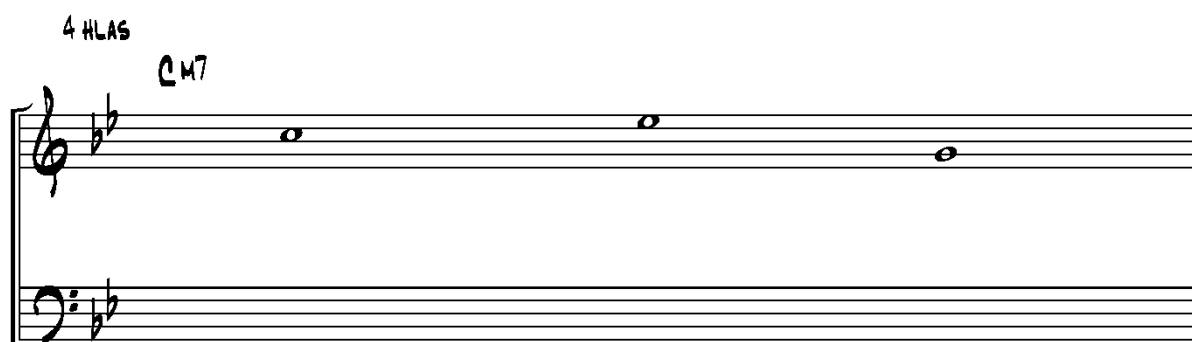
(Aranžování)

Kvartové sazby

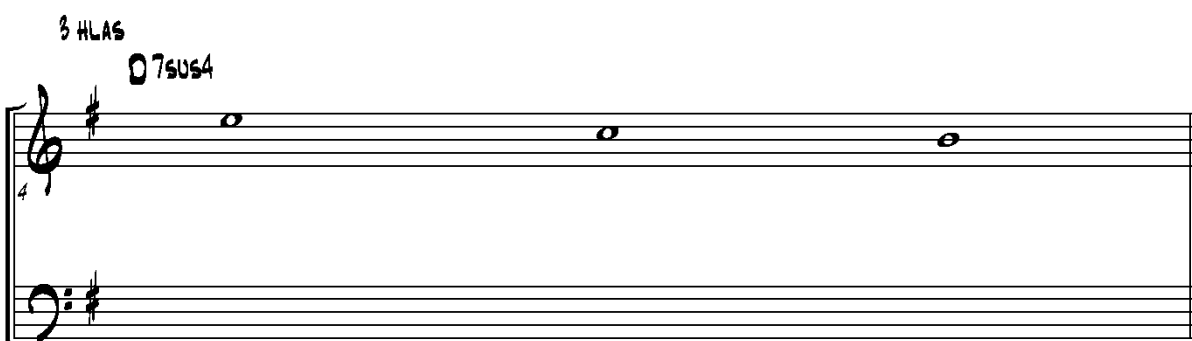
(tvorba 4 a 3 hlasých kvartových sazeb, lead range – rozsah melodie)

Pokud je to možné, vytvořte na daných tónech kvartové sazby odpovídající ak. značce.

4 HLAS C M7



3 HLAS D7sus4



(Dějiny jazzu, rocku a popu)

George Gershwin a Paul Whiteman.

21)

(Jazzová harmonie)

Stupnice na dominantě

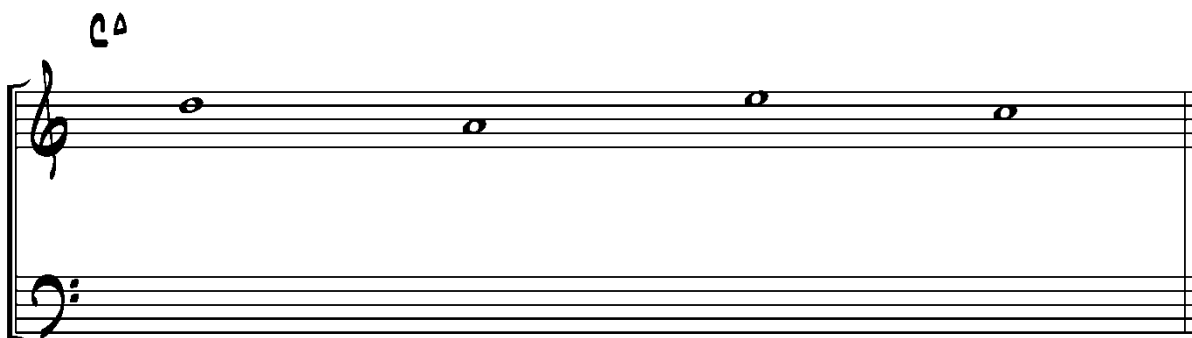
(pojmenování, tenze, avoids)

(Aranžování)

Sekundové sazby - klastry

(tvorba 5hlasých sekundových sazeb, lead range – rozsah melodie)

Pokud je to možné, vytvořte na daných tónech 5hlasé sekundové sazby odpovídající ak. značce.



(Dějiny jazzu, rocku a popu)

Duke Ellington a jeho hudba. Hlavní sólisté jeho orchestru.

22)

(Jazzová harmonie)

Diatonika moll

(mollová tonalita, harmonické funkce, akordické stupnice, tenze, avoids)

(Aranžování)

Sekundové sazby - klastry

(tvorba 4 a 3 hlasých sekundových sazeb, lead range – rozsah melodie)

Pokud je to možné, vytvořte na daných tónech sekundové sazby odpovídající ak. značce.

4 HLAS F7ALT

A musical staff with two systems of five lines each. The top system is in treble clef and the bottom in bass clef. The key signature has two flats (Bb and Eb). The chord is F7ALT. The notes are: Treble clef: F4 (first space), Ab4 (second space), Bb4 (third space), C5 (third line). Bass clef: F3 (first space), Ab3 (second space), Bb3 (third space), C4 (third line).

3 HLAS DM7

A musical staff with two systems of five lines each. The top system is in treble clef and the bottom in bass clef. The key signature has two flats (Bb and Eb). The chord is DM7. The notes are: Treble clef: D4 (first space), F4 (second space), Ab4 (second space), Bb4 (third space). Bass clef: D3 (first space), F3 (second space), Ab3 (third space), Bb3 (third space).

(Dějiny jazzu, rocku a popu)

Hudba orchestru Counta Basieho a její srovnání s tvorbou Duka Ellingtona. Stěžejní nahrávky a sólisté spolupracující s Count Basiem.

23)

(Jazzová harmonie)

Diatonika dur

(harmonické funkce, akordické stupnice, tenze, avoids)

(Aranžování)

Trojzvuky ve vrchní struktuře

(tvorba 6 a 3 hlasu, užití, lead range – rozsah melodie)

Pokud je to možné, vytvořte na daných tónech v 6 hlasu trojzvuky ve vrchní struktuře odpovídající ak. značce.

Handwritten musical notation on a grand staff. The key signature is one sharp (F#). The chord symbol "AM7" is written above the treble clef. The treble clef staff contains three whole notes: A4 (first space), C5 (second space), and E5 (third space). The bass clef staff is empty.

(Dějiny jazzu, rocku a popu)

Éra swingu, reprezentativní big bandy tohoto období a jejich tvorba. "Král swingu".

24)

(Jazzová harmonie)

Kombinované lomené akordy (dvojnáčky)

(typy, způsob vytváření)

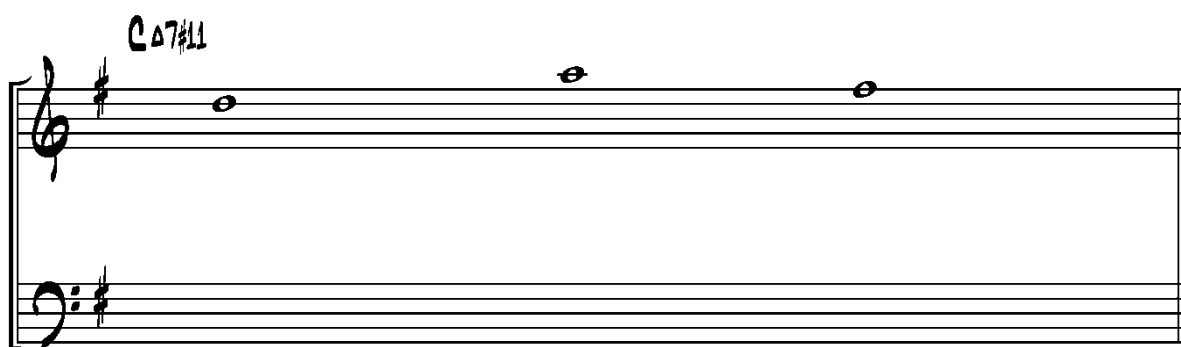
(Aranžování)

Trojzvuky ve vrchní struktuře

(tvorba 5 a 4 hlasu, užití, lead range – rozsah melodie)

Pokud je to možné, vytvořte na daných tónech v 5 hlasu trojzvuky ve vrchní struktuře odpovídající ak. značce.

CΔ7#11



(Dějiny jazzu, rocku a popu)

Coleman Hawkins, Lester Young, Ella Fitzgerald, Billie Holiday. Charakteristika jejich tvorby a porovnání stylu interpretace.

25)

(Jazzová harmonie)

Akordické značky, tenze

(zápis, různost, značení tenzí, avoids)

(Aranžování)

Psaní šestihlasu

(základní šestihlas, rozšířená sazba, tutti, kvartové sazby, klastry)

Vytvořte úzkou 4hlasou sazbu se zdvojením melodie a 2hlasu (8vb).

F7 D7 (CH) C7sus4 Bb7sus4 F6

(Dějiny jazzu, rocku a popu)

Bebop - vznik, přínos, hlavní představitelé. Dizzy Gillespie.